

Installationsplan
Trockenautomat



PT 8301 SL EL
PT 8301 COP SL EL
PT 8303 SL EL

de - DE

Deutschland:

Miele & Cie. KG

Carl-Miele-Straße 29

33332 Gütersloh

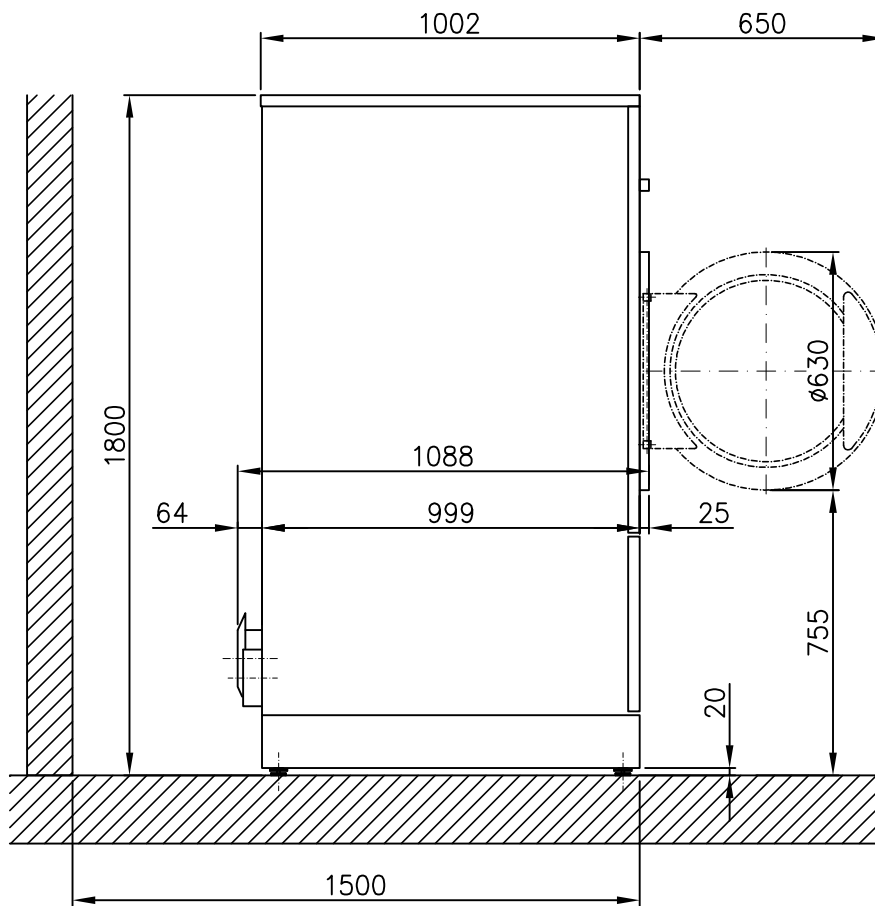
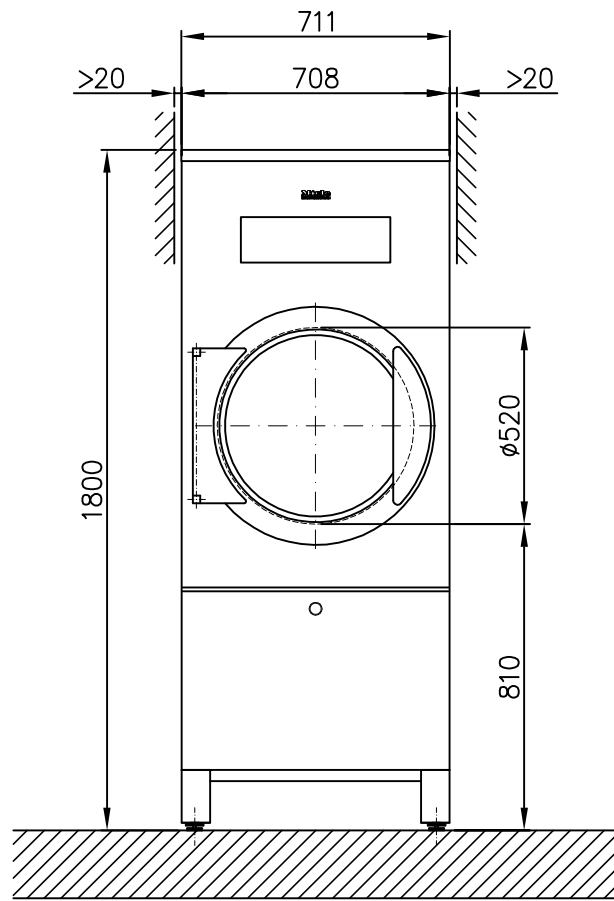
Telefon: 05241 89-0

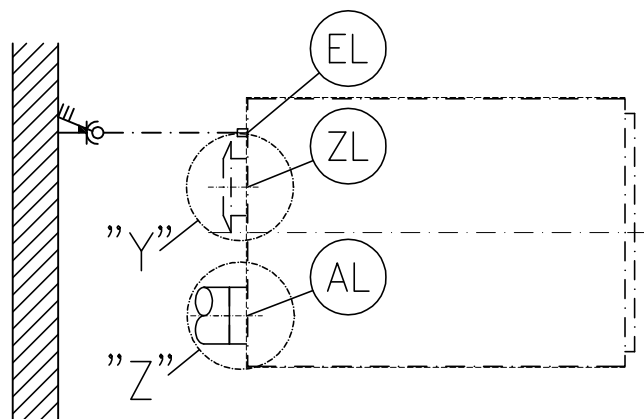
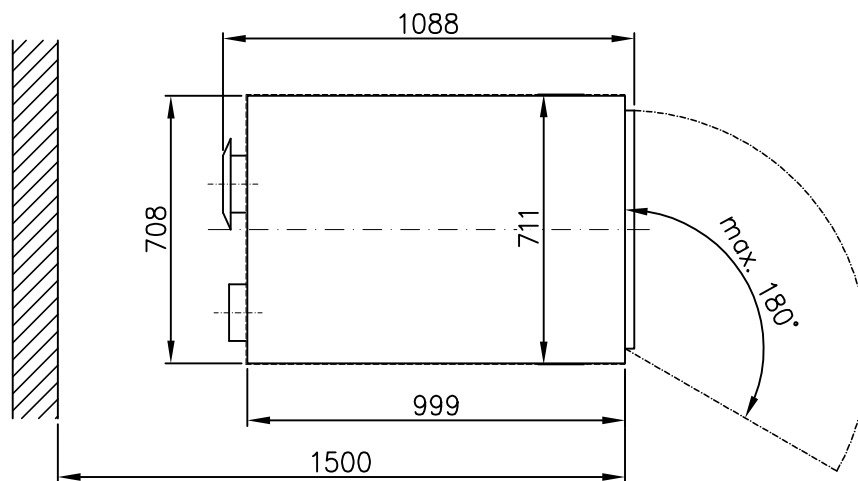
Telefax: 05241 89-2090

Internet: www.miele-professional.de

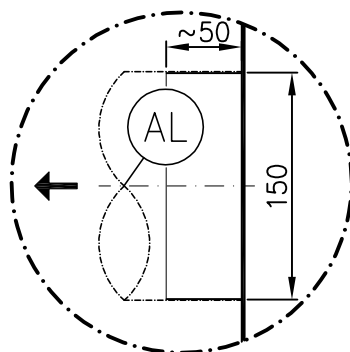
Lesen Sie **unbedingt** die Gebrauchs - und Montageanweisung vor
Aufstellung - Installation - Inbetriebnahme.
Dadurch schützen Sie sich und vermeiden Schäden an Ihrem Gerät.

Technische Änderungen vorbehalten.

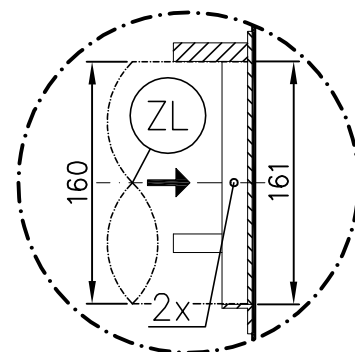


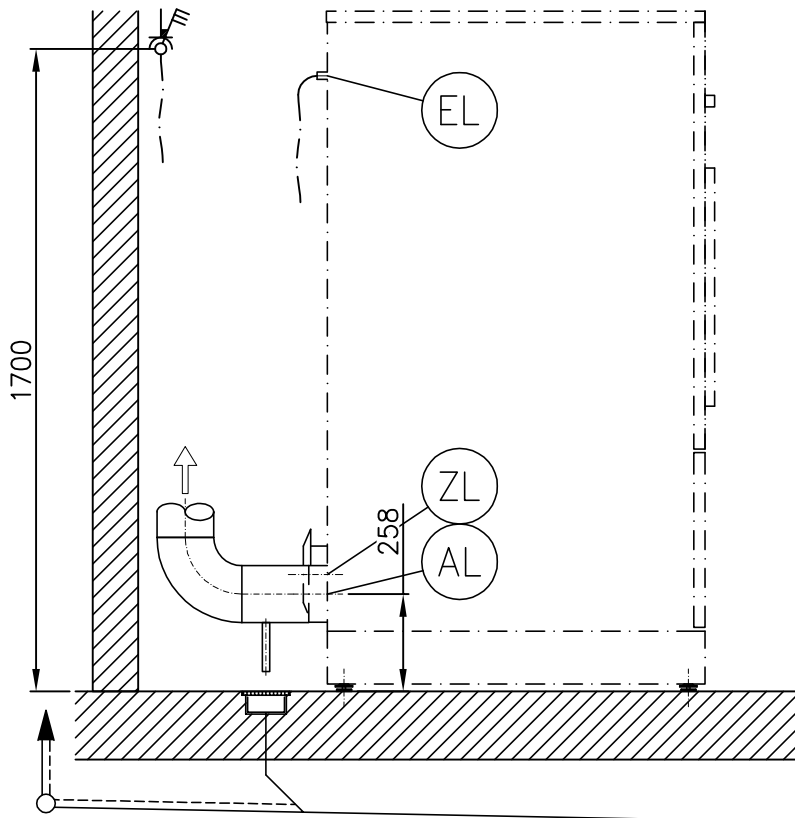
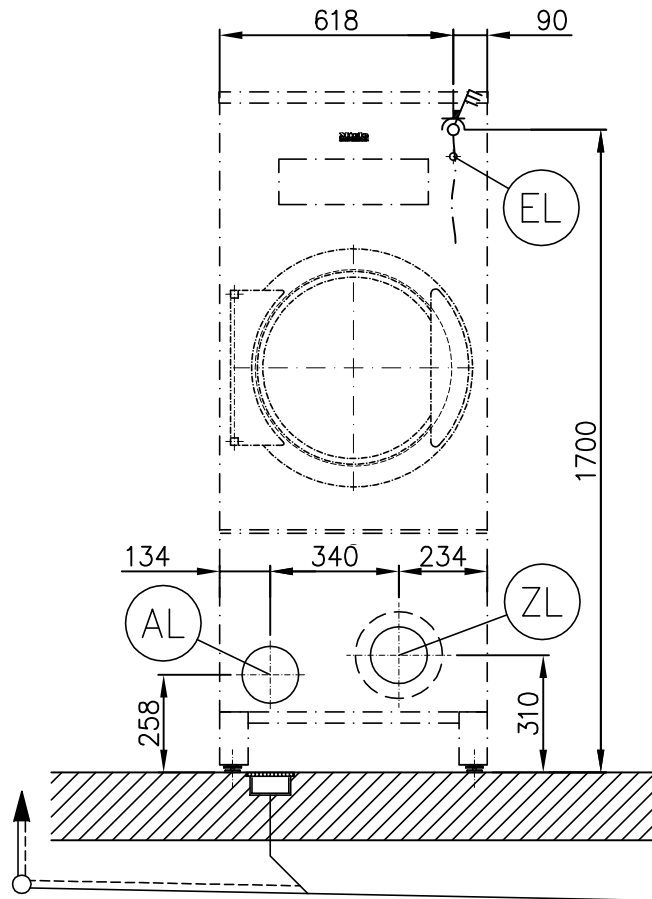


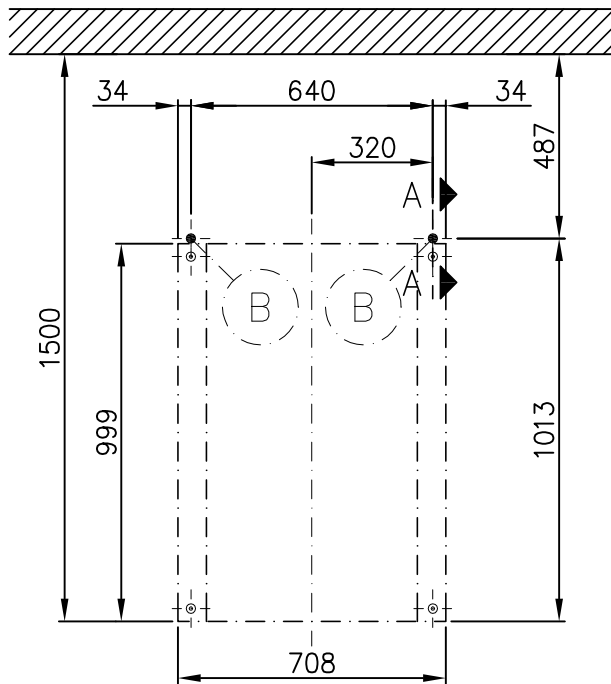
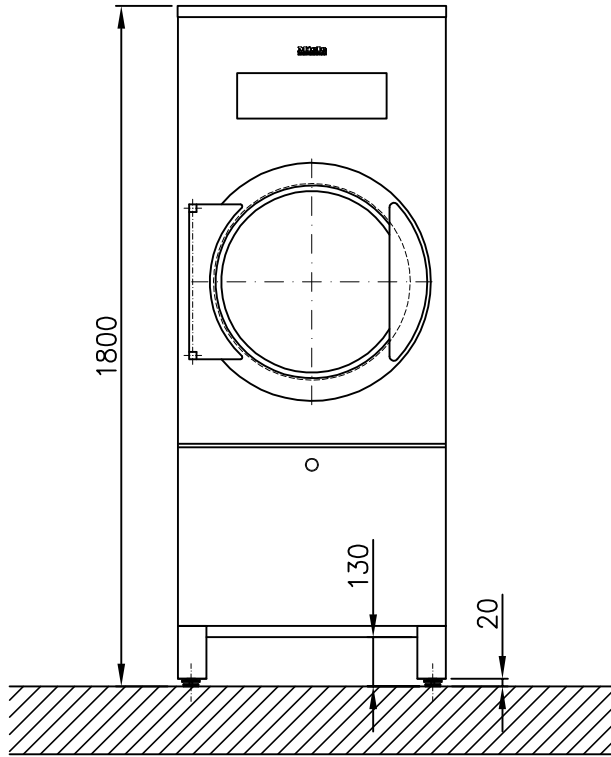
"Z"



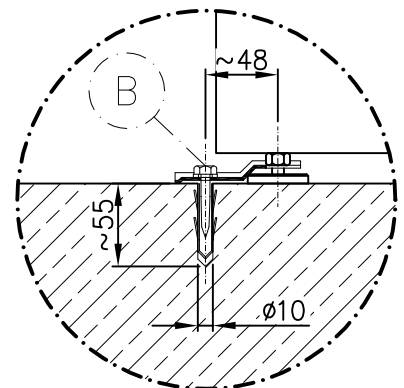
"Y"







A - A



Technisches Datenblatt



Trockenautomat:
Beheizungsart:

PT 8301/8303 SL
Elektro (EL)

Legende:



Fett eingekreiste Kurzzeichen bedeuten:
Anschluss erforderlich



Strichpunktiert eingekreiste Kurzzeichen bedeuten:
Anschluss optional oder nach Geräteausführung erforderlich

de - DE

Geräteanschlüsse:

EL	Elektroanschluss	<p>1. Standardspannung (Lieferzustand) Frequenz Anschlusswert Absicherung Anschlusskabel Querschnitt min. Kabelverschraubung</p> <p>Anschlusskabel nicht im Lieferumfang enthalten.</p>	<p>V Hz kW A mm²</p>	<p>3N AC 380 - 415 50 14,2 3 × 25 5 × 4 M 32</p>
		<p>2. Standardspannung (Lieferzustand) Frequenz Anschlusswert Absicherung Anschlusskabel Querschnitt min. Kabelverschraubung</p> <p>Anschlusskabel nicht im Lieferumfang enthalten.</p>	<p>V Hz kW A mm²</p>	<p>3 AC 220 - 240 50 14,2 3 × 50 4 × 10 M 40</p>
		<p>Der elektrische Anschluss muss nach den nationalen und lokalen Bestimmungen ausgeführt werden.</p> <p>Es wird empfohlen das Gerät über einen allpolige abschaltbare, verriegelbare Wandsteckdose nach IEC/EN 60309 und IEC/EN 60947 anzuschließen, damit elektrische Sicherheitsprüfungen einfach durchgeführt werden können.</p> <p>Falls ein Festanschluss vorgesehen ist, muss installationsseitig eine allpolige Abschaltung vorhanden sein.</p> <p>Eine Wandsteckdose oder Netztrenneinrichtung muss nach der Geräteaufstellung sichtbar und unmittelbar zugänglich sein.</p>		
AL	Abluft	<p>Nennvolumenstrom max. im Abluftbetrieb Druckverlust max. zulässig</p> <p>Anschlussstutzen maschinenseitig (Außendurchmesser) Anschlussrohr bauseitig (Innendurchmesser) Temperatur max.</p> <p>Da die relative Luftfeuchtigkeit innerhalb der Abluftführung bis zu 100 % betragen kann, muss durch geeignete Maßnahmen ausgeschlossen werden, dass zurückfließendes Kondensat in das Gerät gelangen kann.</p>	<p>m³/h Pa mm mm °C</p>	<p>821 300 150 150 80</p>

ZL	Zuluft	Standardanschluss: Zuluft aus dem Aufstellraum Freier Zuluftquerschnitt in den Raum empfohlen (entspricht dem 3-fachen Abluftquerschnitt eines Gerätes) Dem Aufstellraum ist entsprechend der Abluftmenge Zuluft zuzuführen.	cm²	531
		Alternativanschluss: Zuluftanschluss direkt von außen Anschlussmuffe maschinenseitig (Innendurchmesser) Anschlussrohr bauseitig (Außendurchmesser)	mm mm	161 160
B	Befestigung (Lieferumfang)	ohne Sockel 2 × Spannlaschen 2 × Holzschraube DIN 571 (Ø × Länge) 2 × Dübel (Ø × Länge) Eine Maschinenbefestigung wird empfohlen. Befestigungsmaterial für schwimmenden Estrich ist bauseitig zu erbringen.	mm	6 × 40
			mm	10 × 50
	Maschinendaten	Gerätebreite	mm	711
		Gerätetiefe	mm	1088
		Gerätehöhe	mm	1800
		Gehäusebreite	mm	708
		Gehäusetiefe	mm	999
		Breite Einbringöffnung min. (lichte Weite)	mm	725
		Wandabstand empfohlen (bis Vorderkante Gerät)	mm	1.500
		Wandabstand mindestens (bis zur Hinterkante Deckel)	mm	500
		Nettogewicht	kg	139
		Fußbodenbelastung im Betrieb max.	N	1.584
		Wärmeabgabe durchschnittlich an den Aufstellungsraum (abhängig von der Umgebungstemperatur und dem gewählten Programm)	W	473
		A-bew. Schalleistungspegel	dB (A)	68,9
A-bew. Schalldruckpegel, arbeitsplatzbezogen (Abstand 1 m und 1,6 m Höhe)	dB (A)	56		
Die Installationen dürfen nur von konzessionierten Installateuren nach den jeweiligen gültigen Vorschriften, gesetzlichen Grundlagen, den Unfallverhütungsvorschriften und den gültigen Normen durchgeführt werden! Bei Geräteaufstellung unbedingt die Montageanleitung beachten! Änderungen vorbehalten! Maße in mm.				