

Installationsplan
Wasch-Trocken-Säule



PWT 6089 EL AV/LP

de - DE

Deutschland:

Miele & Cie. KG

Carl-Miele-Straße 29

33332 Gütersloh

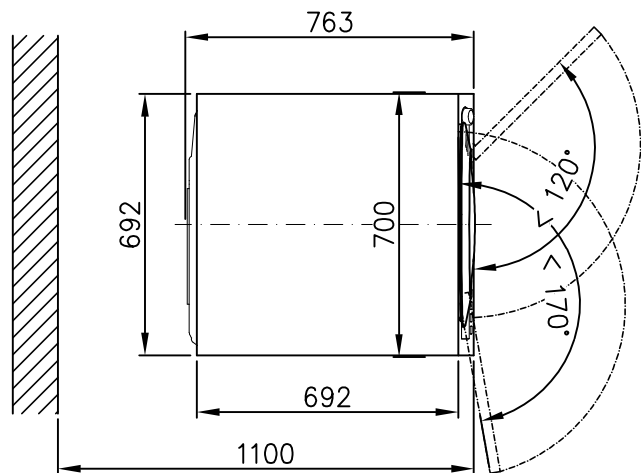
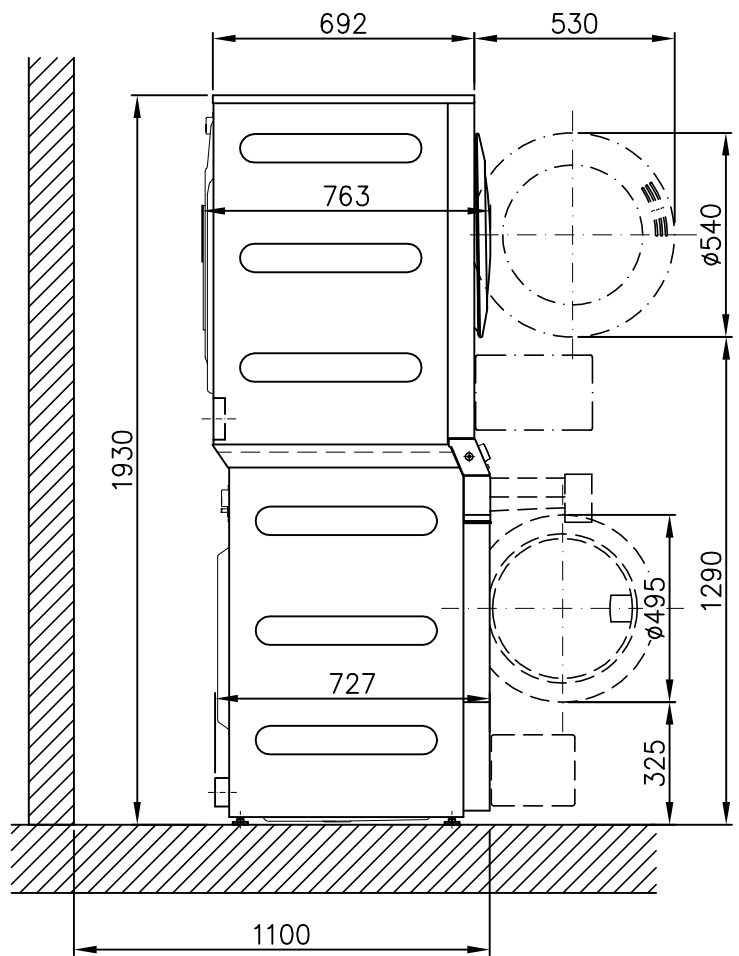
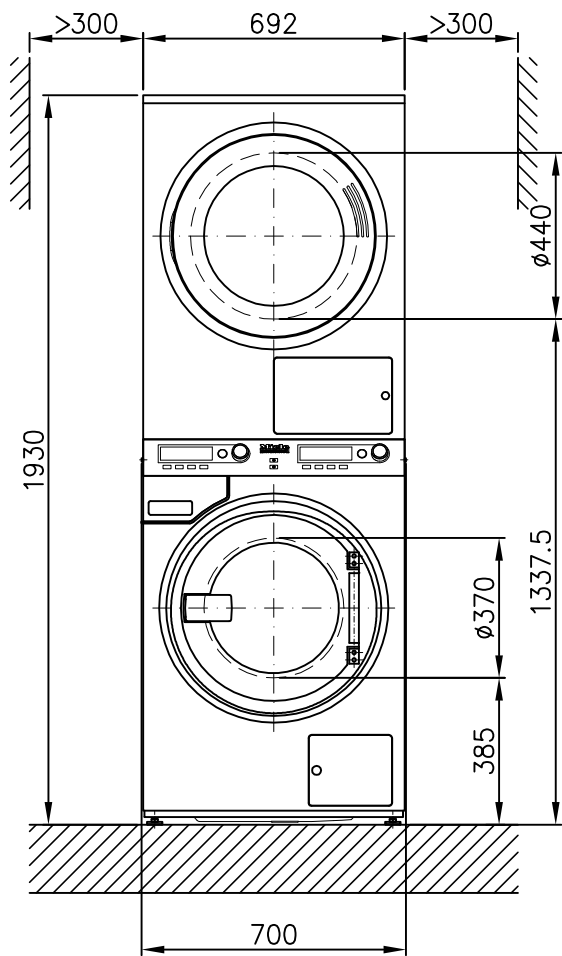
Telefon: 05241 89-0

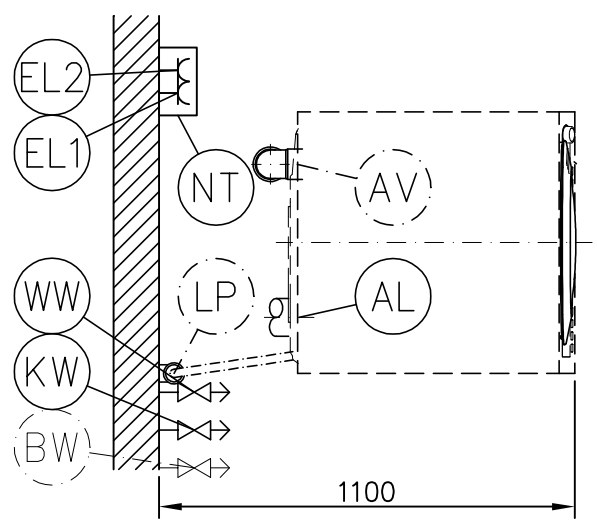
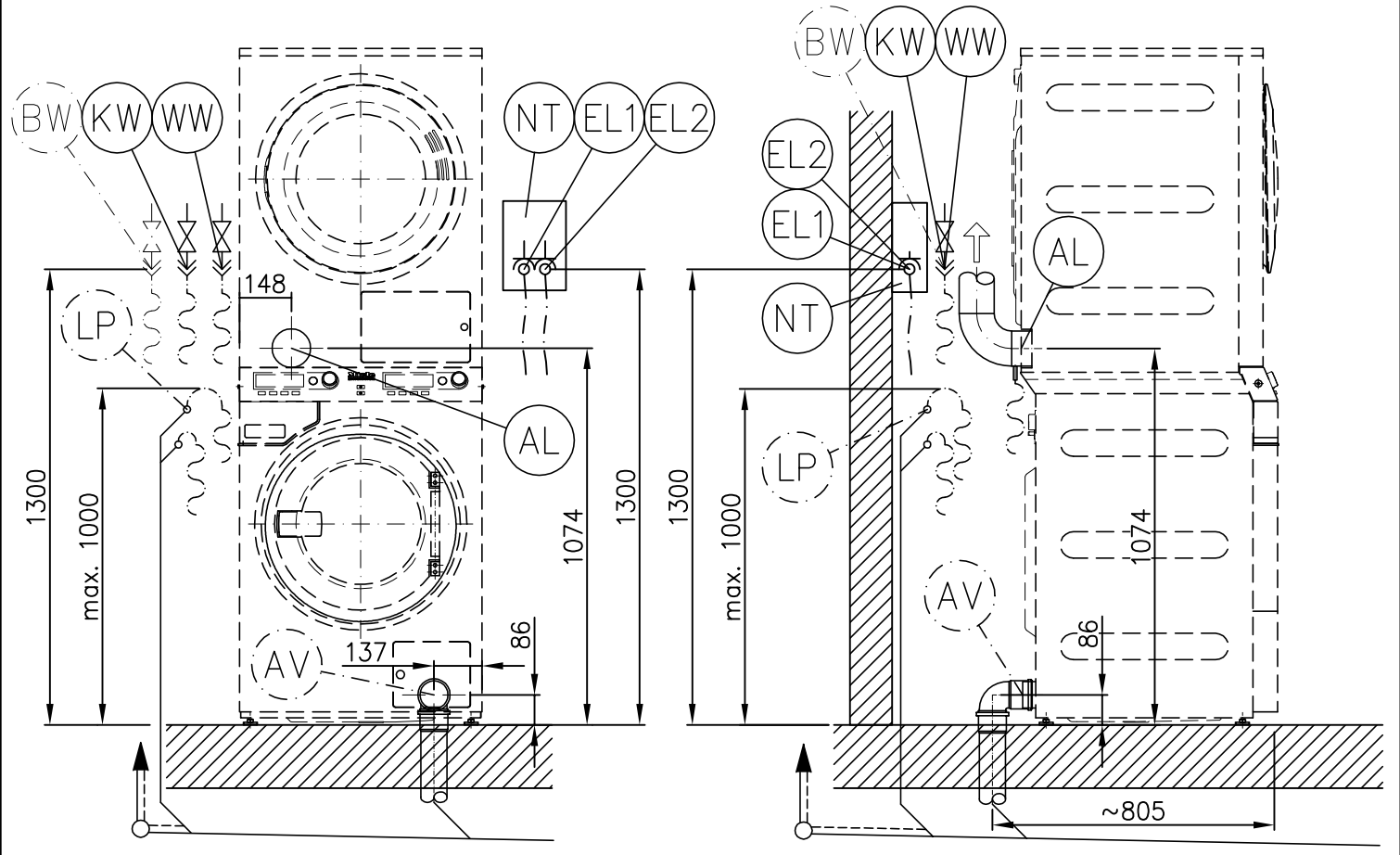
Telefax: 05241 89-2090

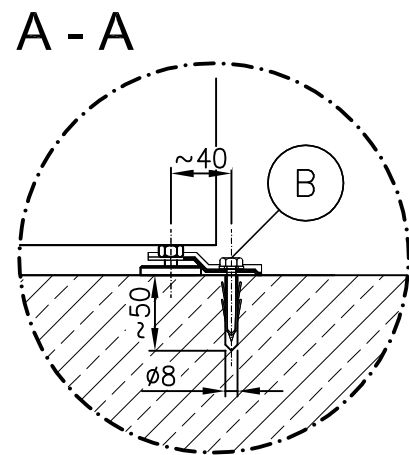
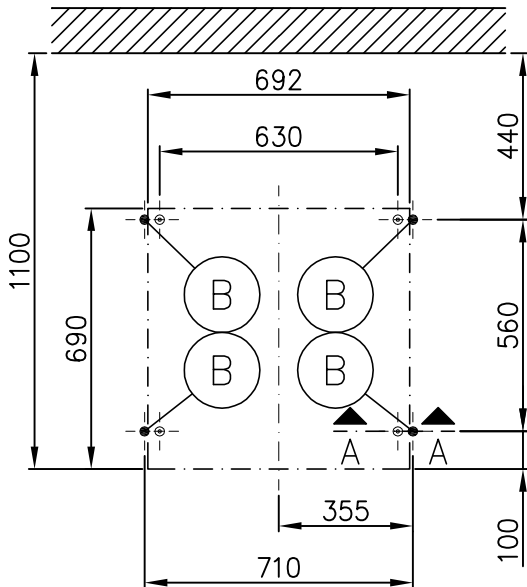
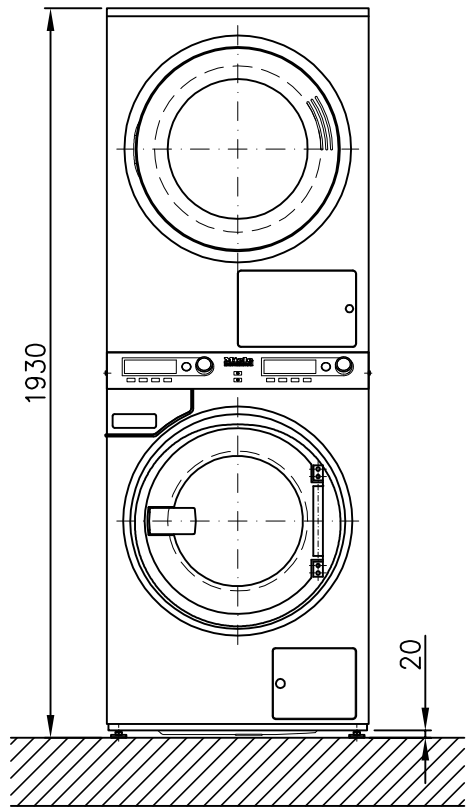
Internet: www.miele-professional.de

Lesen Sie **unbedingt** die Gebrauchs - und Montageanweisung vor
Aufstellung - Installation - Inbetriebnahme.
Dadurch schützen Sie sich und vermeiden Schäden an Ihrem Gerät.

Technische Änderungen vorbehalten.







Technisches Datenblatt



Waschmaschine:
Beheizungsart:

PWT 6089 AV/LP
Elektro (EL)

Legende:



Fett eingekreiste Kurzzeichen bedeuten:
Anschluss erforderlich



Strichpunktiert eingekreiste Kurzzeichen bedeuten:
Anschluss optional oder nach Geräteausführung erforderlich

de - DE

Geräteanschlüsse:

(EL)	(EL1)	Standardspannung Waschen (Lieferzustand) Frequenz Anschlusswert Absicherung Anschlusskabel Querschnitt Anschlusskabel Länge Anschlusskabel ohne Stecker (im Lieferumfang enthalten)	V Hz kW A mm ² mm	3N AC 400 50 8,2 3 × 16 5 × 1,5 2.000
	(EL2)	Standardspannung Trocknen (Lieferzustand) Frequenz Anschlusswert Absicherung Anschlusskabel Querschnitt Anschlusskabel Länge Anschlusskabel ohne Stecker (im Lieferumfang enthalten)	V Hz kW A mm ² mm	3N AC 400 50 8,5 3 × 16 5 × 1,5 2.000
	Die Wasch-Trocken-Säule ist mit zwei flexiblen Netzanschlussleitungen ohne Stecker versehen. Der Elektroanschluss darf nur an eine nach den nationalen Gesetzen, Verordnungen und Richtlinien sowie den lokalen Bestimmungen und Vorschriften ausgeführte Elektroanlage erfolgen. Darüber hinaus sind zusätzlich die am Aufstellungs-ort gültigen Vorschriften der Energieversorgungsunternehmen, der Unfallverhütungsvorschriften und der Versicherer sowie die anerkannten Regeln der Technik zu beachten. Der Anschluss darf nur von einer befähigten Person (Elektro-Fachkraft) ausgeführt werden. Die Wasch-Trocken-Säule kann entweder über Festanschlüsse oder über Steckvorrichtungen nach IEC 60309-1 angeschlossen werden. Es wird jedoch grundsätzlich empfohlen die Wasch-Trocken-Säule über Steckvorrichtungen anzuschließen, damit eine elektrische Sicherheitsprüfung z. B. bei der Instandsetzung oder Wartung einfach durchgeführt werden kann.			
Hiervon abweichend in folgenden Ländern:				
(GB) (EL1)		Standardspannung Waschen (Lieferzustand) Frequenz Anschlusswert Absicherung Anschlusskabel Querschnitt Anschlusskabel Länge Anschlusskabel ohne Stecker (im Lieferumfang enthalten)	V Hz kW A mm ² mm	1N AC 230 50 5,5 1 × 25 3 × 2,5 2.000
	(EL2)	Standardspannung Trocknen (Lieferzustand) Frequenz Anschlusswert Absicherung Anschlusskabel Querschnitt Anschlusskabel Länge Anschlusskabel ohne Stecker (im Lieferumfang enthalten)	V Hz kW A mm ² mm	1N AC 230-240 50 5,78 - 6,24 1 × 25 3 × 2,5 2.000

<p>(N) (B)</p> <p>(EL1)</p>	<p>Standardspannung Waschen (Lieferzustand)</p> <p>Frequenz</p> <p>Anschlusswert</p> <p>Absicherung</p> <p>Anschlusskabel Querschnitt</p> <p>Anschlusskabel Länge</p> <p>Anschlusskabel ohne Stecker (im Lieferumfang enthalten)</p>	<p>V</p> <p>Hz</p> <p>kW</p> <p>A</p> <p>mm²</p> <p>mm</p>	<p>3 AC 230</p> <p>50</p> <p>8,2</p> <p>3 × 20</p> <p>4 × 2,5</p> <p>1.800</p>
	<p>(EL2)</p> <p>Standardspannung Trocknen (Lieferzustand)</p> <p>Frequenz</p> <p>Anschlusswert</p> <p>Absicherung</p> <p>Anschlusskabel Querschnitt</p> <p>Anschlusskabel Länge</p> <p>Anschlusskabel ohne Stecker (im Lieferumfang enthalten)</p>	<p>V</p> <p>Hz</p> <p>kW</p> <p>A</p> <p>mm²</p> <p>mm</p>	<p>3 AC 230</p> <p>50</p> <p>8,5</p> <p>3 × 25</p> <p>4 × 2,5</p> <p>1.800</p>
<p>Sonderspannungen:</p>			
<p>OS 440</p> <p>(EL1)</p>	<p>Standardspannung Waschen (Lieferzustand)</p> <p>Frequenz</p> <p>Anschlusswert</p> <p>Absicherung</p> <p>Anschlusskabel Querschnitt</p> <p>Anschlusskabel Länge</p> <p>Anschlusskabel ohne Stecker (im Lieferumfang enthalten)</p>	<p>V</p> <p>Hz</p> <p>kW</p> <p>A</p> <p>mm²</p> <p>mm</p>	<p>3 AC 440</p> <p>60</p> <p>7,9</p> <p>3 × 16</p> <p>4 × 1,5</p> <p>2.000</p>
	<p>(EL2)</p> <p>Standardspannung Trocknen (Lieferzustand)</p> <p>Frequenz</p> <p>Anschlusswert</p> <p>Absicherung</p> <p>Anschlusskabel Querschnitt</p> <p>Anschlusskabel Länge</p> <p>Anschlusskabel ohne Stecker (im Lieferumfang enthalten)</p>	<p>V</p> <p>Hz</p> <p>kW</p> <p>A</p> <p>mm²</p> <p>mm</p>	<p>3 AC 440</p> <p>60</p> <p>8,5</p> <p>3 × 16</p> <p>4 × 1,5</p> <p>2.000</p>
<p>(NT)</p>	<p>Netz- trennvorrichtung</p>	<p>Beide Anschlüsse der Trocken-Trocken-Säule müssen über eine gemeinsame und allpolige Netztrennvorrichtung nach IEC 60947-1 [Q1] abgeschaltet werden können.</p> <p>Die Netztrennvorrichtung [Q1] und die Steckvorrichtungen [EL1, EL2] müssen unmittelbar in Maschinennähe installiert werden. Beide müssen jederzeit erkennbar, ungehindert zugänglich und leicht greifbar sein.</p> <p>Kann die Person, die die Arbeiten am Gerät ausführt, nicht die AUS-Stellung der Netztrennvorrichtung [Q1] jederzeit sicher überwachen, muss die Netztrennvorrichtung abschließbar sein.</p> <p>Ausführungsvorschläge:</p>	

	<p>Kaltwasser (Weichwasser)</p>	<p>Mindestfließdruck Maximaler Druck Volumenstrom max. Anschlussgewinde bauseits nach DIN 44 991 (flachdichtend) Länge Anschluss Schlauch (Lieferumfang: 1 Anschluss Schlauch) Wasserbedarf (60° Programm ≈ Durchschnittswert) bei Standardanschluss (mit Warmwasser) Bei fehlendem Warmwasser den entsprechenden Wasserbedarf zum Kaltwasserbedarf hinzufügen. Beim Anschluss mit Brauchwasser (Option) den Wasserbedarf vom Kaltwasserbedarf abziehen.</p>	<p>kPa kPa l/min Zoll mm l/h</p>	<p>100 1.000 11 ¾" Außengewinde 1.550 ca. 70</p>
	<p>Warmwasser (Weichwasser)</p>	<p>Temperatur max. Mindestfließdruck Maximaler Druck Volumenstrom max. Anschlussgewinde bauseits nach DIN 44 991 (flachdichtend) Länge Anschluss Schlauch (Lieferumfang: 1 Anschluss Schlauch) Wasserbedarf (60° Programm ≈ Durchschnittswert) Der Anschluss des Gerätes an eine Heißwasserleitung von 70° C bis max. 85° C ist möglich. Dazu ist ein gesonderter Zulaufschlauch erforderlich. Dieser Zusatzschlauch ist über den Miele Kundendienst zu beziehen. Zusätzlich muss das Gerät vom Miele Kundendienst oder einem autorisiertem Fachhändler entsprechend programmiert werden. Fehlt Warmwasser, den Warmwasserschlauch an ein Kaltwasserventil anschließen!</p>	<p>°C kPa kPa l/min Zoll mm l/h</p>	<p>70 100 1.000 11 ¾" Außengewinde 1.550 ca. 70</p>
	<p>Brauchwasser (Option)</p>	<p>Mindestfließdruck Maximaler Druck Volumenstrom max. Anschlussgewinde bauseits nach DIN 44 991 (flachdichtend) Länge Anschluss Schlauch (Lieferumfang: 1 Anschluss Schlauch) Wasserbedarf (60° Programm ≈ Durchschnittswert)</p>	<p>kPa kPa l/min Zoll mm l/h</p>	<p>100 1.000 11 ¾" Außengewinde 1.550 wird nachgereicht</p>
	<p>Abwasser Geräteversion mit Ablaufventil</p>	<p>Temperatur max. Abwasserstutzen maschinenseitig (Außendurchmesser) Ablauf bauseits (Innendurchmesser) Volumenstrom kurzzeitig max. Belüftete Sammelleitung erforderlich, falls Belüftung unzureichend, Miele Montagesatz M.-Nr.: 05238090 einsetzen. Werden mehrere Maschinen an eine Sammelleitung angeschlossen, so ist diese entsprechend groß zu dimensionieren.</p>	<p>°C mm mm l/min</p>	<p>70 75 [DN 70] 75 [Muffe DN 70] 62</p>
	<p>Abwasser Geräteversion mit Laugenpumpe</p>	<p>Temperatur max. Ablaufschlauch (Innendurchmesser) Schlauchtülle bauseits für den Ablaufschlauch (Innendurchmesser x Länge) Volumenstrom kurzzeitig max. Förderhöhe max. (ab Unterkante Gerät) Belüftete Sammelleitung erforderlich, falls Belüftung unzureichend, Miele Montagesatz M.-Nr.: 05238090 einsetzen. Werden mehrere Maschinen an eine Sammelleitung angeschlossen, so ist diese entsprechend groß zu dimensionieren.</p>	<p>°C mm mm l/min mm</p>	<p>70 22 [DN 22] 22 x 30 26 1.000</p>
	<p>Abluft</p>	<p>Nennvolumenstrom im Abluftbetrieb Druckverlust max. zulässig Abluft-/Abgastemperatur max. Anschlussmuffe maschinenseitig (Innendurchmesser) Anschlussleitung bauseitig (Außendurchmesser) Anschlussadapter Miele M.-Nr. 6595070 (Innendurchmesser 100 mm) für Alu-Flex Rohr und Übergangsstück Miele M.-Nr. 915051 (Außendurchmesser 110 mm) zu handelsüblichen wärmebeständigen Kunststoffrohren sind im Lieferumfang enthalten. Da die relative Luftfeuchtigkeit innerhalb der Ablufführung bis zu 100 % betragen kann, muss durch geeignete Maßnahmen ausgeschlossen werden, dass zurückfließendes Kondensat in das Gerät gelangen kann.</p>	<p>m³/h Pa °C mm mm</p>	<p>320 420 80 100 100</p>

ZL	Zuluft	Standardanschluss: => Zuluft aus dem Aufstellraum Zuluftquerschnitt in den Raum empfohlen (um Zugscheinungen im Raum zu vermeiden) Dem Aufstellraum ist entsprechend der Abluftmengen Zuluft zuzuführen.	cm ²	237
B	Befestigung (Lieferumfang)	4 × Spannlaschen 4 × Holzschraube DIN 571 (Ø × Länge) 4 × Dübel (Ø × Länge) Eine Maschinenbefestigung ist zwingend erforderlich! Befestigungsmaterial für schwimmenden Estrich ist bauseitig zu erbringen.	mm mm	6 × 50 8 × 40
	Maschinendaten	Gerätebreite Gerätetiefe Gerätehöhe Gehäusebreite Gehäusetiefe Breite Einbringöffnung min. (lichte Weite) Wandabstand empfohlen (bis zur Vorderkante Gerät) Nettogewicht Fußbodenbelastung im Betrieb max. statische Belastung max. dynamische Belastung max. Drehfrequenz der Trommel max. Wärmeabgabe durchschnittlich an den Aufstellungsraum (abhängig von der Umgebungstemperatur und dem gewähl- ten Programm) Schalldruckpegel (re 20 mPA), arbeitsplatzbezogen (Abstand 1 m und 1,6 m Höhe)	mm mm mm mm mm mm mm kg N N N Hz W dB (A)	700 752 1.930 692 690 720 1.100 210 3.600 wird nachgereicht wird nachgereicht 22 450 <70
Die Installationen dürfen nur von konzessionierten Installateuren nach den jeweiligen gültigen Vorschriften, gesetzlichen Grundlagen, den Unfallverhütungsvorschriften und den gültigen Normen durchgeführt werden! Bei Geräteaufstellung unbedingt die Montageanleitung beachten! Änderungen vorbehalten! Maße in mm.				